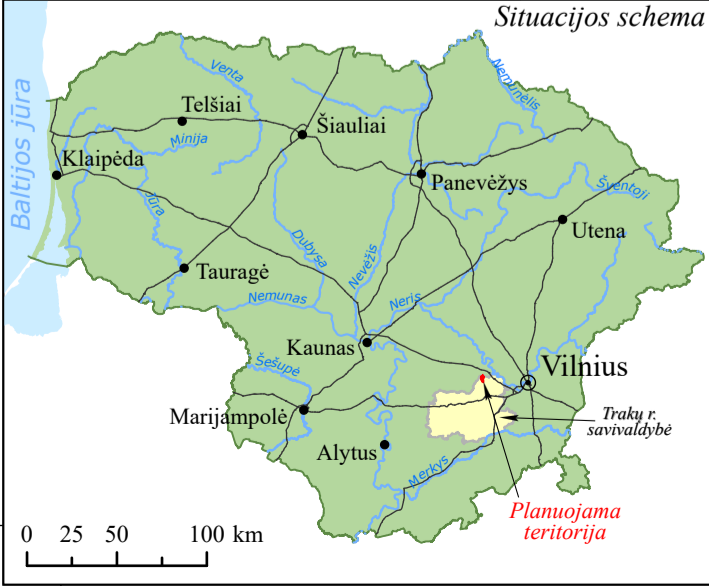
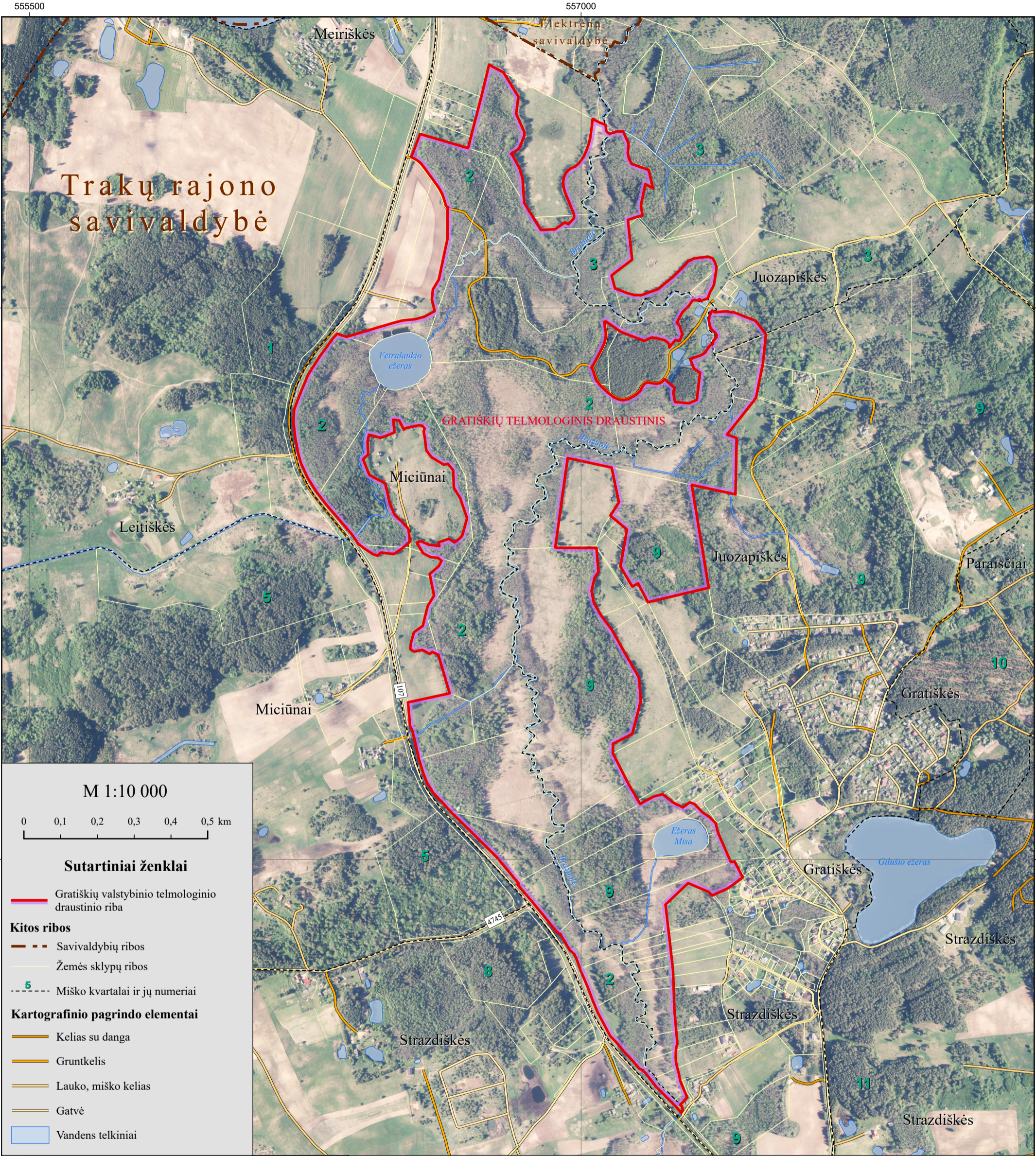


GRATIŠKIŲ VALSTYBINIO TELMOLOGINIO DRAUSTINIO RIBŲ PLANAS



GRATIŠKIŲ VALSTYBINIO TELMOLOGINIO DRAUSTINIO RIBŲ PLANAS			
UŽSAKOVAS		VYKDYTOJAS	
 © VALSTYBINĖ SAUGOMŲ TERITORIJŲ TARNYBA PRIE APLINKOS MINISTERIJOS		 GAMTOS PAVELDO FONDAS A. Vivulskio g. 41-113, 03114 Vilnius Tel. (8 5) 263 6269, el. p. info@gpf.lt	
2022 m. lapkričio 11 d. sutartis Nr. F4-303	Pareigos	Pavardė	Data
	Direktorius	G. Raščius	2023-08-09
	Projekto vadovas	M. Pileckas (TPV 0043)	
1994 metų Lietuvos koordinacių sistema (LKS-94) Referencinis elipsoidas GRS-80	Vykdytojai	G. Motiejūnas	
Brėžinio sudarymui panaudoti skaitmeniniai duomenys: Lietuvos Respublikos teritorijos M 1:10 000 skaitmeninis rastrinis ortofotografinis žemėlapis ORT10LT © Nacionalinė žemės tarnyba prie Aplinkos ministerijos, 2022 • Georeferencinio pagrindo kadastras © VĮ Žemės ūkio duomenų centras, 2023 • Lietuvos Respublikos miškų valstybės kadastras © Valstybinė miškų tarnyba, 2023 • Nekilnojamo turto registras © VĮ Registrų centras, 2023			